

Wassermann verfügt über ein umfangreiches und optimal abgestimmtes Produktportfolio.

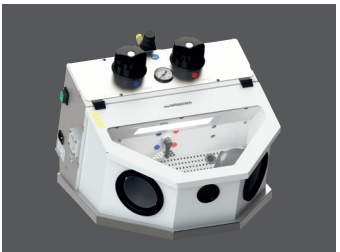
Die Kombination unserer Niederdruck-Absauganlagen mit der Absaugbox oder den Feinstrahlgeräten gewährleistet einen hervorragenden Gesundheitsschutz und höchste Wirtschaftlichkeit. Das passende Strahlmittel erhalten Sie ebenfalls von Wassermann.



Cemat-4 II
(auch als 3- und 2-Kammer-Ausführung erhältlich)



Gobi Comfort-4
(auch als 3- und 2-Kammer-Ausführung erhältlich)



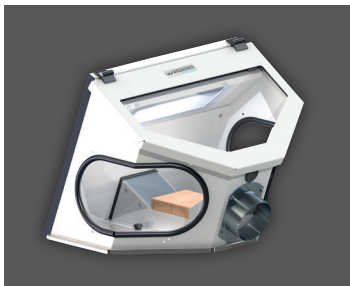
Gobi Classic



Puna II



Absaug-Box Compact III, Standardausführung, der Absaugstutzen ist umsetzbar und kann wahlweise vorne oder hinten am Gerät montiert werden



Quality made in Hamburg · GERMANY

Wassermann ist ein inhabergeführtes, mittelständisches Unternehmen mit Firmensitz in Hamburg. Wir konstruieren und produzieren hochwertige technische Geräte in Deutschland. Hauptanwender sind weltweit zahntechnische Labore, Zahnarztpraxen und unterschiedliche Industriebereiche.

Warum ein Produkt von Wassermann?

Wassermann-Produkte werden aus hochwertigen Materialien gefertigt und der Kunststoffanteil wird bewusst so gering wie möglich gehalten. Unsere Geräte sind bekannt für ihre hohe Alltagstauglichkeit, Funktionalität und Langlebigkeit. Daraus resultiert ein hohes Vertrauen der Anwender in die Marke Wassermann. Wir fühlen uns täglich neu verpflichtet, unsere Kunden in puncto Sicherheit, Service und Produktivität zu unterstützen. Technologische Perfektion, optimale Qualität und vor allem Nachhaltigkeit sind dabei unsere Maßstäbe.

Durch die Kombination dieser Werte hat sich das Familienunternehmen seit seiner Gründung 1927 als Hersteller hochwertiger Produkte weltweit etabliert.



Weitere Informationen erhalten Sie auf www.wassermann.hamburg



/WassermannDentalmaschinen

Ihr Ansprechpartner _____

SG-1/2 D



Absauganlage



Wassermann Dental-Maschinen GmbH
Rudorffweg 15-17 · 21031 Hamburg · Deutschland
Tel.: +49 (0)40 730 926-0 · Fax: +49 (0)40 730 37 24
info@wassermann-dental.com · www.wassermann.hamburg
www.facebook.com/WassermannDentalmaschinen

Absauganlage SG-1/2 D

Flexibel, kompakt und besonders leistungsstark: die SG-1/2 D ist ein vielseitiger Alleskönner und nach dem Niederdruckprinzip konzipiert. Sie saugt die maximale Luftmenge mit sehr geringer Luftgeschwindigkeit ab. Der Vorteil: ein entspanntes, da nahezu lautloses Arbeiten. Ein weiterer Pluspunkt ist das hohe Absaugvolumen, wobei selbst im Dauerbetrieb die Hände nicht auskühlen. Als Kurzschlussläufer ist der Lüftermotor sehr verschleiß- und wartungsarm.

Nicht im Lieferumfang, bitte separat bestellen:
PVC-Wellenschlauch Ø 75 mm, verschiedene Längen erhältlich,
siehe Flyer „Zubehör Absaugtechnik“



Umschaltung
auf Dauerbetrieb möglich

Filtersättigungsanzeige

Kollektorloser Motor,
lange Laufzeit

Integrierte Steckdose
für die schnelle Stromversorgung
angeschlossener Peripheriegeräte

Hoher Gesundheitsschutz:
Wahlweise Ausrüstung
mit einem großvolumigen
Mikro-Feinstaub- oder Gipsfilter

Eigenschaften

- Universal-Absauganlage nach dem Niederdruckprinzip
- Für den breiten Einsatz vom Poliermotor bis zum Strahlgerät
- Vollkommen vibrationsfreier und geräuscharmer Lauf
- Automatische Abschaltung – auch der angeschlossenen Geräte – bei Filtersättigung
- **Im Lieferumfang enthalten:**
 - Zuleitung mit schaltbarem Schukostecker
 - Ableitblech
 - Mikro-Feinstaub-Filtertasche (gelb), Staubklasse M

Zubehör	Artikel Nr.
Ersatz-Mikro-Feinstaub-Filtertasche (gelb), Staubklasse M, 1 Satz = 4 Stück	611020
Ersatz-Filtertasche Gips (weiß), Kl.1 / Kl. 2, 1 Satz = 3 Stück	611017

Weiteres Zubehör (z.B. PVC-Wellenschläuche)
entnehmen Sie bitte dem Flyer „Zubehör Absaugtechnik“.

SG-1/2 D	Artikel Nr. 140997
Spannung	220–240 V / 50/60 Hz
Leistung	105 W
Stromaufnahme	0,5 A
Gerätesteckdose Stromaufnahme	max. 2 A
Maße B x H x T	410 x 460 x 185 mm
Gewicht	12,7 kg
Schallpegel	61 dB(A)
Saugleistung	360 m ³ /h (freiblasend)