

Wir empfehlen unser Dubliersilikon, 1:1.

Erhältlich in den Gebinden:

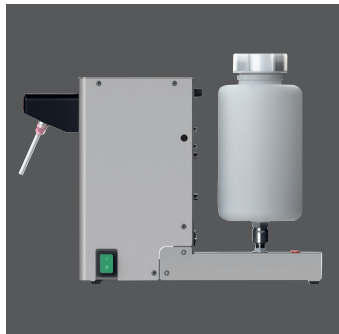
- 1 kg, Komponente A / B
- 6 kg, Komponente A / B
- 25 kg, Komponente A / B



WaSil soft, Härte Shore A: 16-18,  
6 kg Gebinde



WaSil speed, Härte Shore A: > 24,  
6 kg Gebinde



Behältnisse für die A- und B-Komponenten lassen sich durch Schnellkupplungen besonders einfach am Gerät aufsetzen, Adapter-Sets für diverse Gebindegrößen als Zubehör erhältlich



Komfortable Einhandbedienung

Wassermann ist ein inhabergeführtes, mittelständisches Unternehmen mit Firmensitz in Hamburg. Wir konstruieren und produzieren hochwertige technische Geräte in Deutschland. Hauptanwender sind weltweit zahntechnische Labore, Zahnarztpraxen und unterschiedliche Industriebereiche.

### Warum ein Produkt von Wassermann?

Wassermann-Produkte werden aus hochwertigen Materialien gefertigt und der Kunststoffanteil wird bewusst so gering wie möglich gehalten. Unsere Geräte sind bekannt für ihre hohe Alltagstauglichkeit, Funktionalität und Langlebigkeit. Daraus resultiert ein hohes Vertrauen der Anwender in die Marke Wassermann. Wir fühlen uns täglich neu verpflichtet, unsere Kunden in puncto Sicherheit, Service und Produktivität zu unterstützen. Technologische Perfektion, optimale Qualität und vor allem Nachhaltigkeit sind dabei unsere Maßstäbe.

Durch die Kombination dieser Werte hat sich das Familienunternehmen seit seiner Gründung 1927 als Hersteller hochwertiger Produkte weltweit etabliert.



Weitere Informationen erhalten Sie auf [www.wassermann.hamburg](http://www.wassermann.hamburg)



/WassermannDentalmaschinen

Ihr Ansprechpartner \_\_\_\_\_

### Sidomix II



### Dosier- und Mischgerät



Wassermann Dental-Maschinen GmbH  
Rudorffweg 15-17 · 21031 Hamburg · Deutschland  
Tel.: +49 (0)40 730 926-0 · Fax: +49 (0)40 730 37 24  
info@wassermann-dental.com · www.wassermann.hamburg  
www.facebook.com/WassermannDentalmaschinen

# Dosier- und Mischgerät

## Sidomix II

Das Sidomix II ist ein Dosier- und Mischgerät für dünnfließende, additionsvernetzende Dubliersilikone. Es verfügt über einen Durchflussregler, mit dessen Hilfe der Anwender das 1:1 Mischungsverhältnis über einen Bypass-Kreislauf optimal einstellen kann - und das schnell und einfach. Die Komponenten werden vollautomatisch, absolut homogen und vollkommen blasenfrei gemischt.



Hochwertige Verarbeitung,  
Gehäuse aus Edelstahl gefertigt

Sicher:  
Dank Mischkopf mit räumlich  
voneinander getrennten  
Austrittsöffnungen ist ein  
Vermischen der Komponenten  
ausgeschlossen – selbst beim  
Befestigen und Entfernen  
der Mischkanülen

Zeitsparend:  
Verlustfreies Befüllen mehrerer  
Küvetten mit einer Mischkanüle

### Eigenschaften

- Im Lieferumfang enthalten:  
Satz Materialbehälter mit Schnellkupplung, 2 x 2 Liter  
Mischkanülen, pink, 10 Stück

Zubehör	Artikel Nr.
Satz Materialbehälter mit Schnellkupplung, 2 x 2 Liter	172640
Auflagegestell klein für Dubliersilikone, 2 x 6 kg-Gebinde	172631
Auflagegestell groß für Dubliersilikone, 2 x 25 kg-Gebinde	172632
Verbindungsschläuche komplett, 2 Stück	172633
Adapter-Set für Dubliersilikone, 2 x 1 kg-Gebinde	172634
Adapter-Set für Dubliersilikone, 2 x 6 kg-Gebinde	172636
Mischkanülen 1:1, Ø 5,4 mm innen, pink, 100 Stück	622002
<b>Verbrauchsmaterial Dubliersilikon, 1:1</b>	
WaSil soft, Shore A Härte: 16-18, 2 x 1 kg, Komponente A / B	656060
WaSil soft, Shore A Härte: 16-18, 2 x 6 kg, Komponente A / B	656061
WaSil soft, Shore A Härte: 16-18, 2 x 25 kg, Komponente A / B	656062
WaSil speed, Shore A Härte: > 24, 2 x 1 kg, Komponente A / B	656070
WaSil speed, Shore A Härte: > 24, 2 x 6 kg, Komponente A / B	656071
WaSil speed, Shore A Härte: > 24, 2 x 25 kg, Komponente A / B	656072
<b>Sidomix II</b> <span style="float: right;">Artikel Nr. 172980</span>	
Spannung	220–240 V / 50/60 Hz
Stromaufnahme	1,6 A
Leistung	260 W
Maße B x H x T (max.)	275 x 340 x 440 mm
Maße B x H x T (Gehäuse)	242 x 305 x 360 mm
Gewicht	11,5 kg
Schallpegel	≤ 70 dB (A)