

Gipstrimmer inkl. Schleifscheiben

Quality made in Hamburg · GERMANY

Gerätevarianten	Artikel Nr.
HSS-99 inkl. Diamantschleifscheibe	164998
HSS-88 inkl. Diamantschleifscheibe	168998
HSS-88 inkl. Dia-Quick-Schleifscheibe, teildiamantiert	168996
HSS-88 inkl. Korundschleifscheibe	168999
HSS-88 inkl. Folienschleifscheibe	168991
HSS-AZ inkl. Dia-Quick-Schleifscheibe, teildiamantiert	162997
HSS-AZ inkl. Folienschleifscheibe	162996
HSS-ZA inkl. Dia-Quick-Schleifscheibe, teildiamantiert	161996
HSS-ZA inkl. Folienschleifscheibe	161997

Wassermann ist ein inhabergeführtes, mittelständisches Unternehmen mit Firmensitz in Hamburg. Wir konstruieren und produzieren hochwertige technische Geräte in Deutschland. Hauptanwender sind weltweit zahntechnische Labore, Zahnarztpraxen und unterschiedliche Industriebereiche.

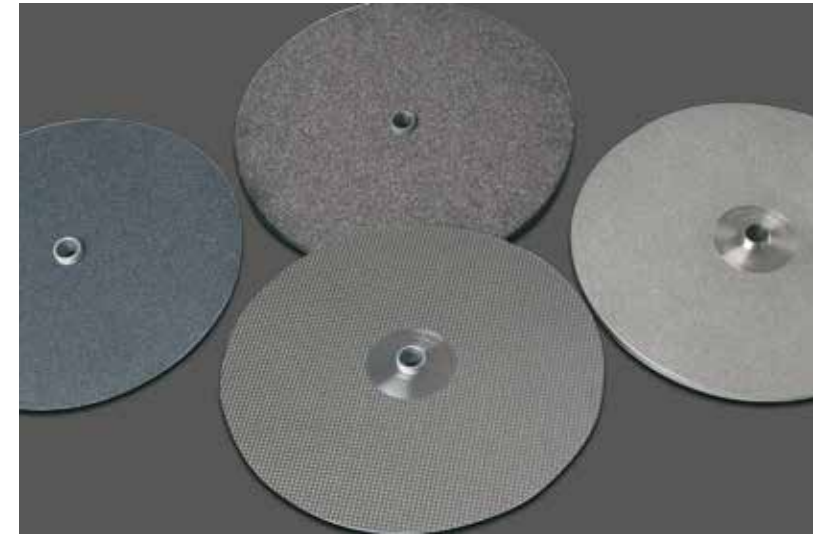
Warum ein Produkt von Wassermann?

Wassermann-Produkte werden aus hochwertigen Materialien gefertigt und der Kunststoffanteil wird bewusst so gering wie möglich gehalten. Unsere Geräte sind bekannt für ihre hohe Alltagstauglichkeit, Funktionalität und Langlebigkeit. Daraus resultiert ein hohes Vertrauen der Anwender in die Marke Wassermann. Wir fühlen uns täglich neu verpflichtet, unsere Kunden in puncto Sicherheit, Service und Produktivität zu unterstützen. Technologische Perfektion, optimale Qualität und vor allem Nachhaltigkeit sind dabei unsere Maßstäbe.

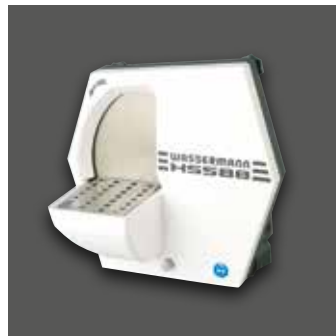
Durch die Kombination dieser Werte hat sich das Familienunternehmen seit seiner Gründung 1927 als Hersteller hochwertiger Produkte weltweit etabliert.



Schleifscheiben



HSS-99, mit Diamantschleifscheibe und KFO Zubehör



HSS-88, alle Wassermann Schleifscheiben verwendbar



HSS-AZ, konzipiert für Praxislabore



HSS-ZA, rückseitig mit Polierspindel

Für HSS-99, HSS-88, HSS-AZ, HSS-ZA



Weitere Informationen erhalten Sie auf www.wassermann.hamburg

Ihr Ansprechpartner _____



Wassermann Dental-Maschinen GmbH
Rudorffweg 15-17 · 21031 Hamburg · Deutschland
Tel.: +49 (0)40 730 926-0 · Fax: +49 (0)40 730 37 24
info@wassermann-dental.com · www.wassermann.hamburg

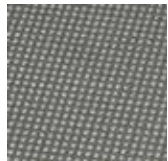
Schleifscheiben

Wassermann-Schleifscheiben setzen Standards. Sie sind für jede Gips-härte erhältlich und bieten dem Anwender erstklassige Qualität für höchste Ansprüche. Von der vielseitigen Folienschleifscheibe bis hin zu der von Wassermann entwickelten Diamantschleifscheibe – unsere Erfahrung ist Ihr Vorteil.



Die Diamantschleifscheibe für den HSS-99 und HSS-88

- Mit den Diamant-Schleifscheiben lassen sich selbst härteste Gipse spielend leicht trimmen, mit wenig Anpressdruck und viel Zeitersparnis
- Volldiamantiert für besonders glatte Oberflächen, trotz der aggressiven Schleifleistung immer plane Modellflächen
- Grob- und Feinschliff in einem Arbeitsgang
- Extrem lange Lebensdauer – flächendeckend stützen sich die Diamanten gegenseitig und sind so vor dem Ausbrechen geschützt
- Hervorragende Einsatzmöglichkeiten in der KFO



Die Dia-Quick-Schleifscheibe für den HSS-88 und HSS-AZ/-ZA

- Segment-diamantiert, aufgebracht in Inselform
- Hervorragende Abtragsleistung bei geringem Anpressdruck
- Lange Lebensdauer
- Maximale Sicherheit durch elektronisch gewuchteten Stützträger



Die Korundschleifscheibe für den HSS-88

- Ca. 10 mm starke Silicium-Carbid-Beschichtung
- Selbstregenerierend, dadurch konstant starke Schleifleistung über lange Zeit
- Zur maximalen Sicherheit auf der gesamten Fläche mit Träger verklebt
- Absolut vibrationsfrei, da elektronisch gewuchtet



Die Folienschleifscheibe für den HSS-88 und HSS-AZ/-ZA

- Silicium-Carbid-Beschichtung, beidseitig verwendbar
- Flexible, standfeste Ausführung
- Elektronisch gewuchteter Stützträger
- Scheibe nicht mit Träger verklebt, daher problemlos austauschbar
- Leichter und schneller Wechsel verbrauchter Scheiben

Eigenschaften

- Im Lieferumfang enthalten:

Ersatz-Schleifscheiben Sets	Artikel Nr.
Ersatz-Diamantschleifscheibe für HSS-99, ganzflächig diamantiert, inkl. Dichtfett und Abzieher für Schleifscheibenwechsel	164063
Ersatz-Diamantschleifscheibe für HSS-88, ganzflächig diamantiert, inkl. Dichtfett und Abzieher für Schleifscheibenwechsel	168063
Ersatz-Dia-Quick-Schleifscheibe für HSS-88, HSS-AZ, HSS-ZA, teildiamantiert, inkl. Dichtfett	162063
Ersatz-Korundschleifscheibe für HSS-88, 10 mm stark, inkl. Dichtfett und Abzieher für Schleifscheibenwechsel	168024
Ersatz-Folienschleifscheibe für HSS-88, HSS-AZ, HSS-ZA, 1 Satz = 4 Stück, inkl. Dichtfett	162013
Ersatz-Folienschleifscheibe, fein, für HSS-88, HSS-AZ, HSS-ZA, 1 Satz = 4 Stück, inkl. Dichtfett	162023
Umrüstsatz für HSS-88 für Dia-Quick- und Folienschleifscheibe, inkl. Dichtfett und Abzieher für Schleifscheibenwechsel	168071