

Wir empfehlen unser Dubliersilikon, 1:1.

Erhältlich in den Gebinden:

- 1 kg, Komponente A / B
- 6 kg, Komponente A / B
- 25 kg, Komponente A / B



WaSil soft, Härte Shore A: 16-18,  
6 kg Gebinde



WaSil speed, Härte Shore A: > 24,  
6 kg Gebinde



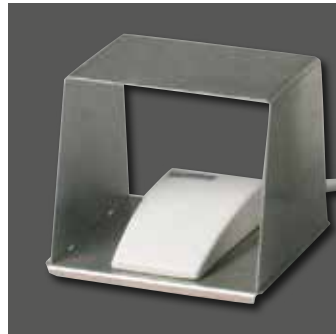
Sidomix mit 6 kg Gebinde



Komfortable Einhandbedienung



Befüllbare Materialbehälter, 2 x 2 L,  
im Lieferumfang enthalten



Fußschalter, optional erhältlich

Wassermann ist ein inhabergeführtes, mittelständisches Unternehmen mit Firmensitz in Hamburg. Wir konstruieren und produzieren hochwertige technische Geräte in Deutschland. Hauptanwender sind weltweit zahntechnische Labore, Zahnarztpraxen und unterschiedliche Industriebereiche.

### Warum ein Produkt von Wassermann?

Wassermann-Produkte werden aus hochwertigen Materialien gefertigt und der Kunststoffanteil wird bewusst so gering wie möglich gehalten. Unsere Geräte sind bekannt für ihre hohe Alltagstauglichkeit, Funktionalität und Langlebigkeit. Daraus resultiert ein hohes Vertrauen der Anwender in die Marke Wassermann. Wir fühlen uns täglich neu verpflichtet, unsere Kunden in puncto Sicherheit, Service und Produktivität zu unterstützen. Technologische Perfektion, optimale Qualität und vor allem Nachhaltigkeit sind dabei unsere Maßstäbe.

Durch die Kombination dieser Werte hat sich das Familienunternehmen seit seiner Gründung 1927 als Hersteller hochwertiger Produkte weltweit etabliert.



Weitere Informationen erhalten Sie auf  
[www.wassermann.hamburg](http://www.wassermann.hamburg)

Ihr Ansprechpartner \_\_\_\_\_

### Sidomix



### Dosier- und Mischgerät



Wassermann Dental-Maschinen GmbH  
Rudorffweg 15-17 · 21031 Hamburg · Deutschland  
Tel.: +49 (0)40 730 926-0 · Fax: +49 (0)40 730 37 24  
[info@wassermann-dental.com](mailto:info@wassermann-dental.com) · [www.wassermann.hamburg](http://www.wassermann.hamburg)

# Dosier- und Mischgerät

## Sidomix

Das Sidomix ist ein Dosier- und Mischgerät für dünnfließende, additionsvernetzende Dubliersilikone. Es verfügt über einen Durchflussregler, mit dessen Hilfe der Anwender das 1:1 Mischungsverhältnis über einen Bypass-Kreislauf optimal einstellen kann - und das schnell und einfach. Die Komponenten werden vollautomatisch, absolut homogen und vollkommen blasenfrei gemischt.



Praktisch:  
Behältnisse für die A- und B-Komponenten lassen sich durch Schnellkupplungen besonders einfach am Gerät aufsetzen

Sicher:  
Dank Mischkopf mit räumlich voneinander getrennten Austrittsöffnungen ist ein Vermischen der Komponenten ausgeschlossen – selbst beim Befestigen und Entfernen der Mischkanülen

Zeitsparend:  
Verlustfreies Befüllen mehrerer Küvetten mit einer Mischkanüle

Hochwertige Verarbeitung,  
Gehäuse kunststoffpulverbeschichtet

### Eigenschaften

- Im Lieferumfang enthalten:  
Satz Materialbehälter mit Schnellkupplung, 2 x 2 Liter  
Mischkanülen, pink, 100 Stück

Zubehör	Artikel Nr.
Fußschalter	174175
Umbausatz für Fußschalter	172630
Satz Materialbehälter mit Schnellkupplung, 2 x 2 Liter	172640
Auflagegestell klein für Dubliersilikone, 2 x 6 kg-Gebinde	172631
Auflagegestell groß für Dubliersilikone, 2 x 25 kg-Gebinde	172632
Verbindungsschläuche komplett, 2 Stück	172633
Adapter-Set für Dubliersilikone, 2 x 1 kg-Gebinde	172634
Adapter-Set für Dubliersilikone, 2 x 6 kg-Gebinde	172636
Mischkanülen 1:1, Ø 5,4 mm innen, pink, 100 Stück	622002
<b>Verbrauchsmaterial Dubliersilikon, 1:1</b>	
WaSil soft, Shore A Härte: 16-18, 2 x 1 kg, Komponente A / B	656060
WaSil soft, Shore A Härte: 16-18, 2 x 6 kg, Komponente A / B	656061
WaSil soft, Shore A Härte: 16-18, 2 x 25 kg, Komponente A / B	656062
WaSil speed, Shore A Härte: > 24, 2 x 1 kg, Komponente A / B	656070
WaSil speed, Shore A Härte: > 24, 2 x 6 kg, Komponente A / B	656071
WaSil speed, Shore A Härte: > 24, 2 x 25 kg, Komponente A / B	656072
<b>Sidomix</b>	
Spannung	220–240 V / 50/60 Hz
Stromaufnahme	1,6 A
Leistung	260 W
Maße B x H x T inkl. Bügel	290 x 310 x 450 mm
Maße B x H x T ohne Bügel	200 x 310 x 440 mm
Gewicht	11,5 kg
Schallpegel	≤ 70 dB (A)