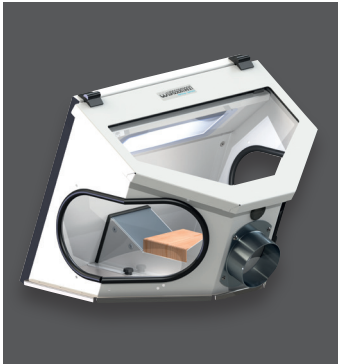
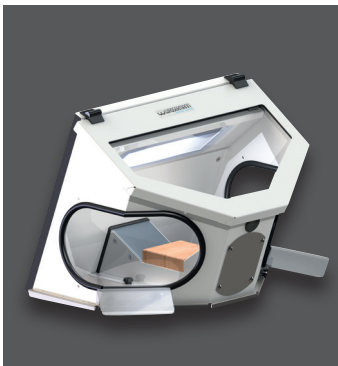


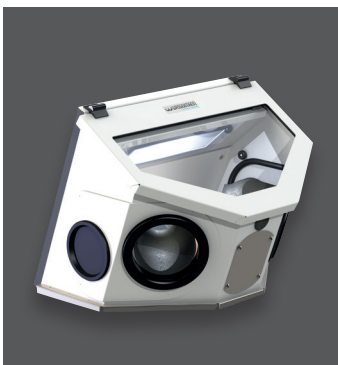
Absaug-Box Compact III, Standardausführung mit seitlichen Eingriffsöffnungen, geräumigem Innenvolumen und einem umsetzbaren Absaugstutzen (Montagemöglichkeiten vorne und hinten)



Absaug-Box Compact III, Standardausführung mit optionaler Montage des Absaugstutzens vorne



Absaug-Box Compact III mit Zubehör Satz Armauflagen für ermüdungsfreies Arbeiten



Absaug-Box Compact III mit Zubehör Satz Schutzblenden mit Durchgreifstulpen und separaten Öffnungen für das Handstück

Quality made in Hamburg · GERMANY

Wassermann ist ein inhabergeführtes, mittelständisches Unternehmen mit Firmensitz in Hamburg. Wir konstruieren und produzieren hochwertige technische Geräte in Deutschland. Hauptanwender sind weltweit zahntechnische Labore, Zahnarztpraxen und unterschiedliche Industriebereiche.

Warum ein Produkt von Wassermann?

Wassermann-Produkte werden aus hochwertigen Materialien gefertigt und der Kunststoffanteil wird bewusst so gering wie möglich gehalten. Unsere Geräte sind bekannt für ihre hohe Alltagstauglichkeit, Funktionalität und Langlebigkeit. Daraus resultiert ein hohes Vertrauen der Anwender in die Marke Wassermann. Wir fühlen uns täglich neu verpflichtet, unsere Kunden in puncto Sicherheit, Service und Produktivität zu unterstützen. Technologische Perfektion, optimale Qualität und vor allem Nachhaltigkeit sind dabei unsere Maßstäbe.

Durch die Kombination dieser Werte hat sich das Familienunternehmen seit seiner Gründung 1927 als Hersteller hochwertiger Produkte weltweit etabliert.



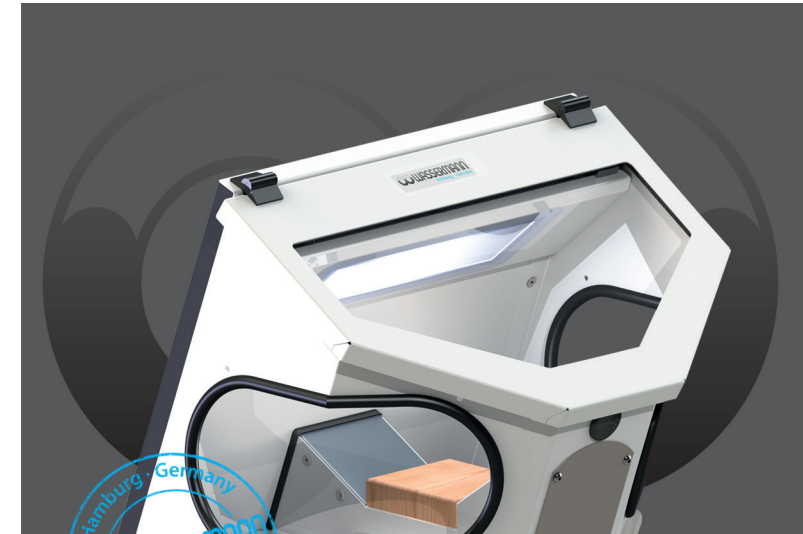
Weitere Informationen erhalten Sie auf www.wassermann.hamburg



/WassermannDentalmaschinen

Ihr Ansprechpartner _____

Absaug-Box Compact III



Absaugbox



Wassermann Dental-Maschinen GmbH
Rudorffweg 15-17 · 21031 Hamburg · Deutschland
Tel.: +49 (0)40 730 926-0 · Fax: +49 (0)40 730 37 24
info@wassermann-dental.com · www.wassermann.hamburg
www.facebook.com/WassermannDentalmaschinen

Absaugbox

Absaug-Box Compact III

Die Absaug-Box Compact III ermöglicht ein nahezu staubfreies Arbeiten, und erfüllt damit zeitgemäße Anforderungen an Arbeitsschutz und Arbeitssicherheit. Denn ohne störende Einflüsse von Staub, Splittern oder Dämpfen erlaubt sie dem Anwender ein ebenso effizientes wie auch entspanntes Arbeiten direkt am Objekt. Auf Wunsch können die Eingriffsöffnungen zusätzlich mit Schutzblenden aus Metall verschlossen werden. Ein besonderer Pluspunkt sind hierbei die beidseitigen, separaten Öffnungen für das Handstück und die Durchgreifstulpen mit viel Bewegungsfreiraum und hohem Hygienestandard.

Leicht zu öffnen,
mit spezialbeschichteter Schutzscheibe

Robust und leicht zu reinigen,
teilweise kunststoffpulver-
beschichtet, höchst
wartungs- und verschleißarm

Viel Bewegungsfreiheit
durch großzügige
Eingriffsöffnungen
und sehr geräumiges
Innenvolumen

Langlebige Buchen-
Hartholz-Ablage

Hervorragende Sicht,
erstklassige Tageslicht-LED-
Ausleuchtung

Optionale Montage
des Absaugstutzens vorne

Belüftungsventil:
Nur bei Verwendung
der Schutzblenden
senkrecht einschneiden,
für einen optimalen
Abluftstrom

Eigenschaften

- Ergonomische Form für optimale Körperhaltung
- Hoher Sicherheitsstandard: Schutz vor Splittern, Staub und Dämpfen
- Kipp- und rutschfest
- Qualitätslupe, Armauflagen und Schutzblenden als Zubehör erhältlich
- Optimal abgestimmt auf die Kombination mit unseren Niederdruck-Absauganlagen SG-10, SG-1/1 und SG-1/2 D
- **Im Lieferumfang enthalten:**
Absaug-Box Compact III inkl. Tageslicht-LED-Beleuchtung und 1 Absaugstutzen (umsetzbar, hinten oder vorne)

Zubehör	Artikel Nr.
Lupe	143251
Satz Armauflagen	143303
Satz Schutzblenden	143305
Absaugstutzen Ø 40 mm außen	143385
Absaugstutzen Ø 50 mm außen	190286
Diverse Übergangsstücke Ø 75 mm innen auf Anfrage erhältlich	---

Weiteres Zubehör (z.B. PVC-Wellenschläuche) finden Sie im Flyer „Abaugtechnik Zubehör“

Absaug-Box Compact III	Artikel Nr. 143390
Spannung	100–240 V / 50/60 Hz
Stromaufnahme	0,1 A
Leistung	15 W
Maße B x H x T	370 x 310 x 345 mm
Gewicht	5,5 kg
Absaugstutzen (umsetzbar, hinten oder vorne)	Ø 75 mm außen