

Quality made in Hamburg · GERMANY

Wassermann ist ein inhabergeführtes, mittelständisches Unternehmen mit Firmensitz in Hamburg. Wir konstruieren und produzieren hochwertige technische Geräte in Deutschland. Hauptanwender sind weltweit zahntechnische Labore, Zahnarztpraxen und unterschiedliche Industriebereiche.

### Warum ein Produkt von Wassermann?

Wassermann-Produkte werden aus hochwertigen Materialien gefertigt und der Kunststoffanteil wird bewusst so gering wie möglich gehalten. Unsere Geräte sind bekannt für ihre hohe Alltagstauglichkeit, Funktionalität und Langlebigkeit. Daraus resultiert ein hohes Vertrauen der Anwender in die Marke Wassermann. Wir fühlen uns täglich neu verpflichtet, unsere Kunden in puncto Sicherheit, Service und Produktivität zu unterstützen. Technologische Perfektion, optimale Qualität und vor allem Nachhaltigkeit sind dabei unsere Maßstäbe.

Durch die Kombination dieser Werte hat sich das Familienunternehmen seit seiner Gründung 1927 als Hersteller hochwertiger Produkte weltweit etabliert.



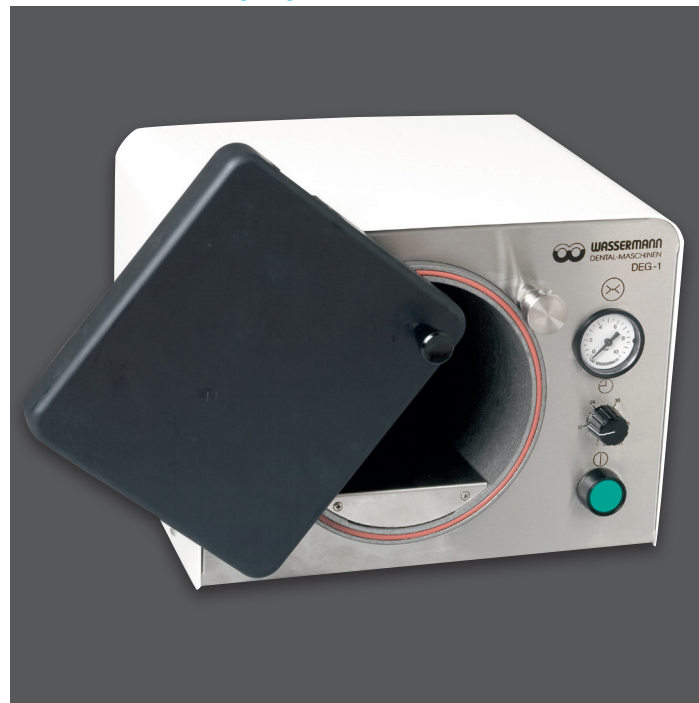
DEG-1



Druckverdichter



Der DEG-1 ist für die gleichzeitige Aufnahme mehrerer Muffeln ausgelegt.



Drehbare Tür mit Schnellverschluss



Weitere Informationen erhalten Sie auf [www.wassermann.hamburg](http://www.wassermann.hamburg)



/WassermannDentalmaschinen

Ihr Ansprechpartner \_\_\_\_\_



Wassermann Dental-Maschinen GmbH  
 Rudorffweg 15-17 · 21031 Hamburg · Deutschland  
 Tel.: +49 (0)40 730 926-0 · Fax: +49 (0)40 730 37 24  
 sales@wassermann-dental.com · www.wassermann.hamburg

# Druckverdichter DEG-1

Der Hochleistungs-Druckverdichter **DEG-1** zum Aushärten von Einbett- und Silikon-Dubliermassen komprimiert die Restluft unter Druck so stark, dass ein blasenfreies, homogenes Materialgefüge entsteht. Abhängig vom Eingangsdruck kann ein variabler Verdichtungsdruck bis 6,0 bar aufgebaut werden, der in der Folge beliebig reduzierbar ist.



Druckkammer-Schnellverschluss

Automatische Zeitsteuerung bis 60 Minuten

Druckschalter: Der Druck-Einbettvorgang kann zu jedem Zeitpunkt unterbrochen werden

## Eigenschaften

- Für blasenfreies und homogenes Materialgefüge, glatte Rohgüsse
- Integrierte Edelstahlleinlage, für mehrere Muffeln ausgelegt
- Überdruckventil für optimale Sicherheit
- Rückschlagventil für konstanten Betriebsdruck
- Belüftungsautomatik: Nach Ablauf der eingestellten Zeit wird die Druckkammer automatisch entlüftet
- **Im Lieferumfang enthalten:**
  - Druckluftschlauch, 2 m
  - Zuleitung

### Zubehör

Druckluftschlauch per lfd. Meter

### Artikel Nr.

320026

### DEG-1

### Artikel Nr. 180999

Spannung

220-240 V / 50/60 Hz

Stromaufnahme

0,1 A

Leistung

20 W

Maße B x H x T

300 x 230 x 380 mm

Gewicht

13,2 kg

Schallpegel

≤ 70 dB (A)

Druckluftanschluss

min. 3,5 bar

Betriebsdruck

max. 6 bar

Druckkammer H x T

130 x 250 mm