

Zubehör

Mischkanülen	Abb.	Artikel Nr.
Mischkanülen 1:1, Ø 5,4 mm innen, pink, 100 Stück, für Dosier- und Mischgerät Sidomix II/ Sidomix sowie ähnliche Geräte	5	622002
Adapter- Set	Abb.	Artikel Nr.
Adapter-Set, für 2 x 1 kg-Gebinde	6	172634
Adapter-Set, für 2 x 6 kg-Gebinde	7+9	172636
Materialbehälter	Abb.	Artikel Nr.
Satz Material-Behälter mit Schnellkupplung, 2 x 2 Liter	8	172640
Auflagegestell	Abb.	Artikel Nr.
Auflagegestell klein, für 2 x 6 kg-Gebinde	-	172631
Auflagegestell groß, für 2 x 25 kg-Gebinde	-	172632
Schläuche	Abb.	Artikel Nr.
Verbindungsschläuche komplett, 2 Stück	-	172633

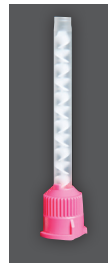


Abb. 5



Abb. 6

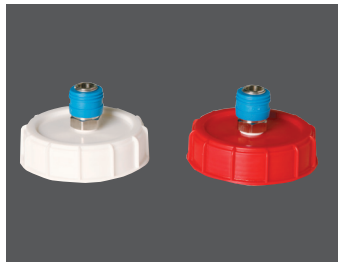


Abb. 7

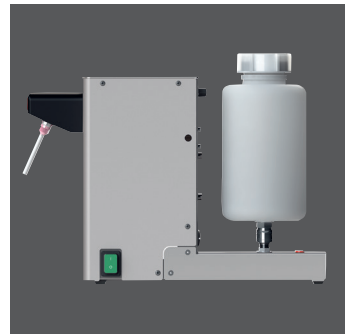


Abb. 8



Abb. 9

Quality made in Hamburg · GERMANY

Wassermann ist ein inhabergeführtes, mittelständisches Unternehmen mit Firmensitz in Hamburg. Wir konstruieren und produzieren hochwertige technische Geräte in Deutschland. Hauptanwender sind weltweit zahntechnische Labore, Zahnarztpraxen und unterschiedliche Industriebereiche.

Warum ein Produkt von Wassermann?

Wassermann-Produkte werden aus hochwertigen Materialien gefertigt und der Kunststoffanteil wird bewusst so gering wie möglich gehalten. Unsere Geräte sind bekannt für ihre hohe Alltagstauglichkeit, Funktionalität und Langlebigkeit. Daraus resultiert ein hohes Vertrauen der Anwender in die Marke Wassermann. Wir fühlen uns täglich neu verpflichtet, unsere Kunden in puncto Sicherheit, Service und Produktivität zu unterstützen. Technologische Perfektion, optimale Qualität und vor allem Nachhaltigkeit sind dabei unsere Maßstäbe.

Durch die Kombination dieser Werte hat sich das Familienunternehmen seit seiner Gründung 1927 als Hersteller hochwertiger Produkte weltweit etabliert.



Weitere Informationen erhalten Sie auf www.wassermann.hamburg



/WassermannDentalmaschinen

Ihr Ansprechpartner _____

WASSERMANN
Hamburg · Germany

WaSil soft und WaSil speed



Dubliersilikon



Wassermann Dental-Maschinen GmbH
Rudorffweg 15-17 · 21031 Hamburg · Deutschland
Tel.: +49 (0)40 730 926-0 · Fax: +49 (0)40 730 37 24
info@wassermann-dental.com · www.wassermann.hamburg
www.facebook.com/WassermannDentalmaschinen

Dubliersilikon

WaSil soft & WaSil speed

- Additionsvernetzendes Dubliersilikon, 1:1
- DIN EN ISO 14356
- Typ 2 - irreversibel
- Dubliermasse
- Tipp: Die WaSil-Dubliersilikone sind zum Mischen mit Dosierautomaten geeignet. Wir empfehlen unser Dosier- und Mischgerät **Sidomix II**.



Dosier- und Mischgerät Sidomix II (Art.-Nr. 172980)

Zeitsparend und sicher: Verlustfreies Befüllen mehrerer Küvetten mit einer Mischkanüle. Dank Mischkopf mit räumlich voneinander getrennten Austrittsöffnungen ist ein Vermischen der Komponenten ausgeschlossen, selbst beim Befestigen und Entfernen der Mischkanülen.



WaSil soft

Bevorzugt zum Einsatz in der Küvettendublierung empfohlen

- Hohe Zeichnungsgenauigkeit
- Modelle leicht entformbar durch verringerte Härte

Technische Daten WaSil soft

Mischungsverhältnis	1 : 1
Anrühren unter Vakuum	40 sek.
Verarbeitungsbreite 23 °C	> 5 min
Vulkanisationszeit 23 °C	30–45 min
Reißfestigkeit (DIN 53504)	ca. 1,8 N/mm ²
Reißdehnung (DIN 53504)	ca. 220 %
Weiterreißwiderstand (ASTMD 624 B)	ca. 3,0 N/mm ²
Härte Shore A	16–18
Farbe	gelb

Gebinde	Abb.	Artikel Nr.
WaSil soft 2 x 1 kg Komponente A / B	1	656060
WaSil soft 2 x 6 kg Komponente A / B	2	656061
WaSil soft 2 x 25 kg Komponente A / B	–	656062



Abb. 1



Abb. 2

Eigenschaften

WaSil speed

Für die Klebeband- und Küvettentechnik

- Einfach und sparsam zu dosieren
- Gute dünnfließende Konsistenz

Technische Daten WaSil speed

Mischungsverhältnis	1 : 1
Anrühren unter Vakuum	40 sek.
Verarbeitungsbreite 23 °C	3–4 min
Vulkanisationszeit 23 °C	10 min
Reißfestigkeit (DIN 53504)	ca. 2,2 N/mm ²
Reißdehnung (DIN 53504)	ca. 310 %
Weiterreißwiderstand (ASTMD 624 B)	ca. 6,5 N/mm ²
Härte Shore A	> 24
Farbe	türkis

Gebinde	Abb.	Artikel Nr.
WaSil speed 2 x 1 kg Komponente A / B	3	656070
WaSil speed 2 x 6 kg Komponente A / B	4	656071
WaSil speed 2 x 25 kg Komponente A / B	–	656072



Abb. 3



Abb. 4