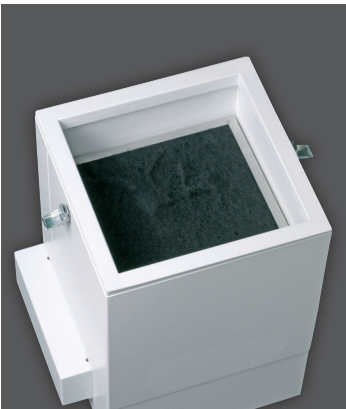




SG-10
modular aufgebautes
Filtersystem für
unterschiedliche
Einsatzzwecke



SG-10 Basis
mit Modul Aktivkohlefilter



SG-10 Basis
mit Modul Filtererweiterung



Bestellnummern für das
Nachrüsten einer SG-10
Standard mit AKM-Filter:

140410
Modul Filtererweiterung
(ohne Filter)

610074
Mikro-Feinstaub-Filtertasche
(gelb) groß, Staubklasse M

140424
Modul Aktivkohlefilter:
Aktivkohlefilter (AKM 6-lagig),
Filterkassette (Staubklasse F),
Filtergehäuse (ohne Abb.),
Filterrahmen

Quality made in Hamburg · GERMANY

Wassermann ist ein inhabergeführtes, mittelständisches Unternehmen mit Firmensitz in Hamburg. Wir konstruieren und produzieren hochwertige technische Geräte in Deutschland. Hauptanwender sind weltweit zahntechnische Labore, Zahnarztpraxen und unterschiedliche Industriebereiche.

Warum ein Produkt von Wassermann?

Wassermann-Produkte werden aus hochwertigen Materialien gefertigt und der Kunststoffanteil wird bewusst so gering wie möglich gehalten. Unsere Geräte sind bekannt für ihre hohe Alltagstauglichkeit, Funktionalität und Langlebigkeit. Daraus resultiert ein hohes Vertrauen der Anwender in die Marke Wassermann. Wir fühlen uns täglich neu verpflichtet, unsere Kunden in puncto Sicherheit, Service und Produktivität zu unterstützen. Technologische Perfektion, optimale Qualität und vor allem Nachhaltigkeit sind dabei unsere Maßstäbe.

Durch die Kombination dieser Werte hat sich das Familienunternehmen seit seiner Gründung 1927 als Hersteller hochwertiger Produkte weltweit etabliert.



Weitere Informationen erhalten Sie auf
www.wassermann.hamburg



/WassermannDentalmaschinen

Ihr Ansprechpartner _____

SG-10



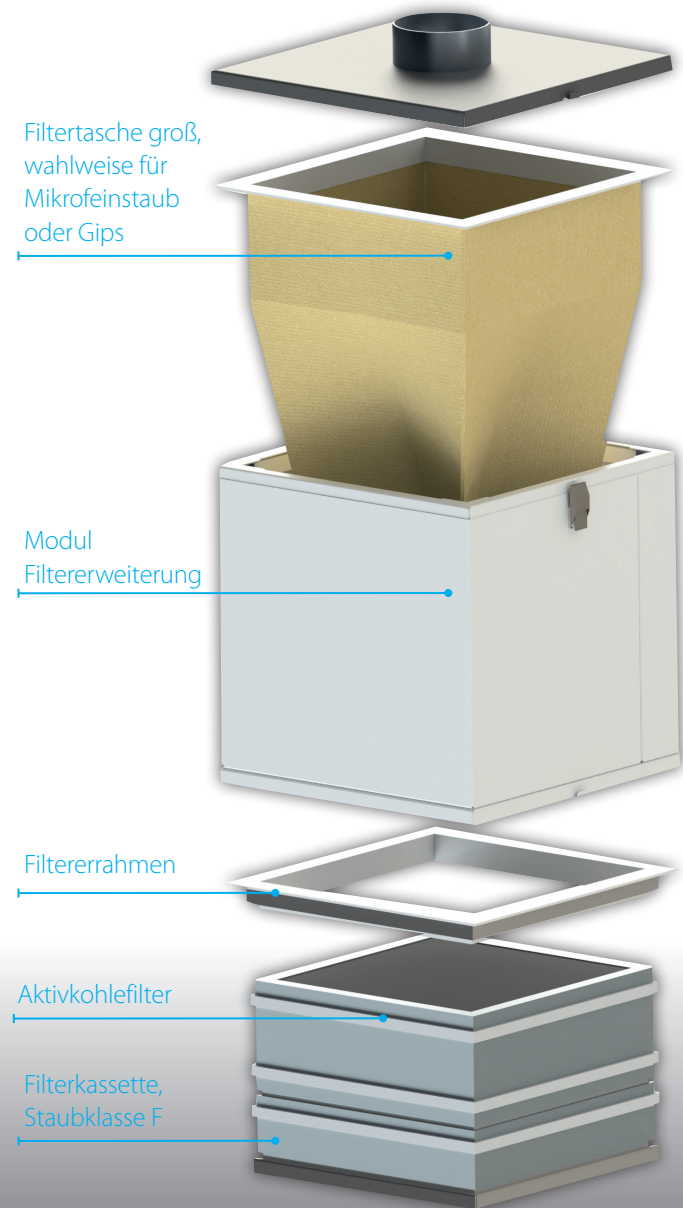
Absauganlage



Wassermann Dental-Maschinen GmbH
Rudorffweg 15-17 · 21031 Hamburg · Deutschland
Tel.: +49 (0)40 730 926-0 · Fax: +49 (0)40 730 37 24
info@wassermann-dental.com · www.wassermann.hamburg
www.facebook.com/WassermannDentalmaschinen

Absauganlage SG-10

Hoher Gesundheitsschutz dank innovativem Filterkonzept, unterschiedliche Filter optional erhältlich: Vom Aktivkohlefilter bis zum großvolumigen Gipsvorfilter



Die SG-10 ist ein vielseitiger Alleskönner für den breiten Einsatz vom Poliermotor bis zum Strahlgerät. Wie alle Wassermann Absauganlagen, die nach dem Niederdruckprinzip konzipiert sind, saugt sie die maximale Luftmenge mit sehr geringer Luftgeschwindigkeit ab. Der Vorteil: Ein entspanntes und leises Arbeiten. Ein weiterer Pluspunkt ist das hohe Absaugvolumen, wobei selbst im Dauerbetrieb die Hände nicht auskühlen. Als kollektorloser Kurzschlussläufer ist der Lüftermotor höchst verschleiß- und wartungsarm.

Nicht im Lieferumfang, bitte separat bestellen:
PVC-Wellenschlauch Ø 75 mm, verschiedene Längen erhältlich, siehe Flyer „Zubehör Absaugtechnik“

Absauganlage SG-10 Basis, im Standardbetrieb mit Filtertasche klein, wahlweise für Mikrofeinstaub oder Gips (im Kohlefilterbetrieb wird diese Filtertasche entnommen und das Modul Aktivkohlefilter in die SG-10 Basis eingelegt)

Stufenlose Leistungsregelung per Drehpoti, serienmäßig am Gehäuse, externes Bedienelement nachrüstbar



Eigenschaften

- Besonders flexible, leistungsstarke Universal-Absauganlage
- Für Dauerbetrieb geeignet, hochwertige Verarbeitung
- Filtersättigungsanzeige
- Leicht zu wechselndes Filtersystem
- Empfohlene Version für Wassermann Feinstrahler
- **Im Lieferumfang enthalten:**
Zuleitung mit schaltbarem Schukostecker
Drehzahlregler, am Gehäuse montiert
Mikro-Feinstaub-Filtertasche (gelb) klein, Staubklasse M*

Zubehör	Artikel Nr.
Ersatz-Mikro-Feinstaub-Filtertasche (gelb) klein, Staubklasse M, 1 Satz = 4 Stück	611010*
Ersatz-Filtertasche Gips (weiß) klein, Kl. 1 / Kl. 2, 1 Satz = 4 Stück	611018*
Ersatz-Mikro-Feinstaub-Filtertasche (gelb) groß, Staubklasse M	610074**
Ersatz-Filtertasche Gips (weiß) groß, Kl. 1 / Kl. 2	610073**
Ersatz-Aktivkohlefilter, kpl., AKM 6-lagig	140436**
Ersatz-Filterkassette, kpl., Staubklasse F	140435**
Bedienelement zur externen Drehzahlregelung, nachrüstbar	140408

*SG-10 Standardbetrieb, **SG-10 Kohlefilterbetrieb

Weiteres Zubehör (z.B. PVC-Wellenschläuche) entnehmen Sie bitte dem Flyer „Zubehör Absaugtechnik“.

SG-10 Standardbetrieb	Artikel Nr. 140988
SG-10 Kohlefilterbetrieb	Artikel Nr. 140987
Spannung	220–240 V / 50/60 Hz
Stromaufnahme	0,75 A
Leistung	110 W
Maße (ohne Stecker) B x H x T	348 x 423 x 270 mm
SG-10 Standardbetrieb	
Maße (ohne Stecker) B x H x T	348 x 672 x 270 mm
SG-10 Kohlefilterbetrieb	
Gewicht je nach Ausstattung	8,2 kg
Schallpegel	≤ 70 dB (A)
Saugleistung	600 m³/h (freiblasend)
Absaugstutzen	Ø 75 mm außen