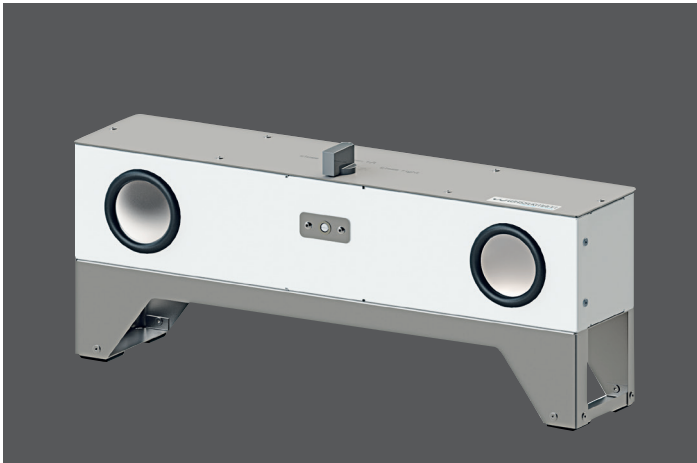


Poliertrug mit Absaugstützen

Poliertrug ohne Absaugstützen



Absaugtraverse II für 2 Poliertröge, inkl. Luftweiche und einem Ausgangsstutzen für eine externe Absauganlage



WSM-2 mit Zubehör und Niederdruck-Absauganlage SG-1/1

Quality made in Hamburg · GERMANY

Wassermann ist ein inhabergeführtes, mittelständisches Unternehmen mit Firmensitz in Hamburg. Wir konstruieren und produzieren hochwertige technische Geräte in Deutschland. Hauptanwender sind weltweit zahntechnische Labore, Zahnarztpraxen und unterschiedliche Industriebereiche.

Warum ein Produkt von Wassermann?

Wassermann-Produkte werden aus hochwertigen Materialien gefertigt und der Kunststoffanteil wird bewusst so gering wie möglich gehalten. Unsere Geräte sind bekannt für ihre hohe Alltagstauglichkeit, Funktionalität und Langlebigkeit. Daraus resultiert ein hohes Vertrauen der Anwender in die Marke Wassermann. Wir fühlen uns täglich neu verpflichtet, unsere Kunden in puncto Sicherheit, Service und Produktivität zu unterstützen. Technologische Perfektion, optimale Qualität und vor allem Nachhaltigkeit sind dabei unsere Maßstäbe.

Durch die Kombination dieser Werte hat sich das Familienunternehmen seit seiner Gründung 1927 als Hersteller hochwertiger Produkte weltweit etabliert.



Weitere Informationen erhalten Sie auf www.wassermann.hamburg



/WassermannDentalmaschinen

Ihr Ansprechpartner _____

WSM-2



Poliermotor



Wassermann Dental-Maschinen GmbH
Rudorffweg 15-17 · 21031 Hamburg · Deutschland
Tel.: +49 (0)40 730 926-0 · Fax: +49 (0)40 730 37 24
info@wassermann-dental.com · www.wassermann.hamburg
www.facebook.com/WassermannDentalmaschinen

Poliermotor WSM-2

Im WSM-2 vereint sich jahrelange Erfahrung und technischer Fortschritt in der Poliermotor-Entwicklung zu einem echten Dauerläufer für den täglichen Einsatz: Zum Schleifen, Polieren, Aufrauen, Säubern oder Bürsten – schnell, sauber und sicher.

Robuste Kunststoffpulverbeschichtung

Schalthebel mit Kugelknopf, auch mit dem Handballen leicht zu bedienen

Die seitlich aufgeschraubten Abziehmuttern dienen zum Lösen der Polierspindeln und gleichzeitig als Wellenschutz

Hohe Standfestigkeit, keine Montage notwendig

Eigenschaften

- Kompakter Poliermotor mit vielen Einsatzmöglichkeiten: Ob zur Bearbeitung von Metall- oder Kunststoffobjekten, der **WSM-2** überzeugt durch hervorragende Durchzugskraft
- Extrem geräuscharm durch Kugellager mit Langzeitschmierung
- Kraftvoller Motor mit bis zu 500 W Leistung
- Zwei Schaltstufen: 1500 min⁻¹ / 3000 min⁻¹
- Nahezu wartungsfrei auf Lebenszeit
- **Im Lieferumfang enthalten:**
Bürstenspindel rechts, 92 mm
Bürstenspindel links, 92 mm

Zubehör	Artikel Nr.
Bürstenspindel rechts, 92 mm	152022
Bürstenspindel links, 92 mm	152025
Bürstenspindel rechts, 125 mm	152043
Bürstenspindel links, 125 mm	152044
Steinhalter rechts	152056
Steinhalter links	152057
Bohrfutter rechts, 1-6 mm spannend	152049
Absaugtraverse II (B 554 x H 243 x T 163 mm) mit Ausgangsstutzen (Ø 75 mm) passend für 2 Poliertröge, inkl. Luftweiche	143550
Poliertrog mit Absaugstutzen (Ø 75 mm)	143115
Poliertrog mit Absaugstutzen (Ø 40 mm)	143131
Poliertrog ohne Absaugstutzen	143123

* (B 207 x H 275 x T 292 mm) H ist variabel, Scheibe schwenkbar

WSM-2	Artikel Nr. 155999
Spannung	220–240 V / 50/60 Hz
Stromaufnahme	2,3 A
Leistung	500 W
Maße B x H x T	460 x 210 x 195 mm
Gewicht	13,5 kg
Schallpegel	≤ 70 dB (A)
Drehzahl	1500 / 3000 min ⁻¹
Spindelhöhe	130 mm