

“Entwickelt
für noch mehr
Flexibilität”

effizient · stark · flexibel

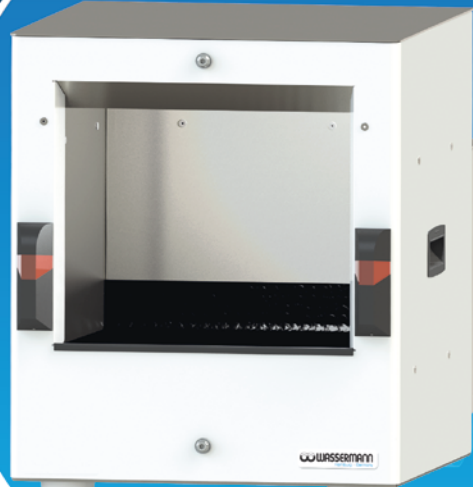
Unsere neue **Abdampf-Box**
ist eine kompakte Arbeitskabinen
zum Reinigen von Werkstücken
mittels Dampf.

UNSER BEWÄHRTES ERFOLGSREZEPT:

Wir vereinen **Technologie, Erfahrung**
Kompetenz und Teamgeist.

Abdampf-Box

Abdampf-Kabine mit
integrierter Absaugung



Immer für Sie da

Sie möchten ein Angebot anfragen,
Produkte bestellen oder haben Fragen
zu Ihrer Bestellung, der Lieferung oder
Garantie?

Wir freuen uns auf Ihren Anruf und
helfen Ihnen gerne weiter.

Info-Hotline

+49 (0)40 730 926-0

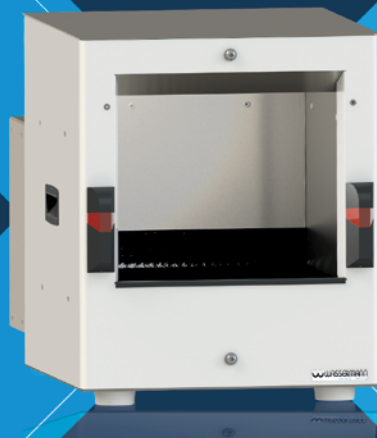


www.wassermann.hamburg



fb.com/WassermannDentalmaschinen

SCAN ME 



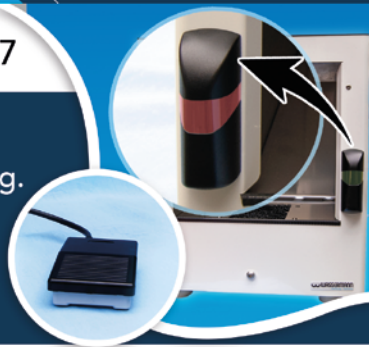
Abdampf-Box

Abdampf-Kabine mit integrierter Absaugung

NEU Jetzt mit erweiterten Steuerungsfunktionen

QUALITY MADE IN GERMANY SINCE 1927

Jetzt neu! Abdampf-Kabine mit Absaugung und integrierter Fußpedal- und Handsensor-Steuerung. Perfekter Schutz für erstklassige Ergebnisse: Unsere Abdampf-Box kombiniert höchste Sicherheit mit maximalem Komfort.



Die wichtigsten Features auf einen Blick:

- Konstruiert für lange Lebensdauer
- Mit integrierter Schmutzpartikel-Filter
- Fußpedal- und Handsensor-Steuerung
- Wartungsarm und leicht zu reinigen
- Kompakte Reinigungskabine für das Dampfreinigen von Werkstücken
- Großzügige Arbeitsöffnung (B= 285 mm, H= 235 mm)
- Schnelle Dampfabsaugung durch kräftigen Lüfter mit Nachlaufregelung
- Lüfter-Automatikbetrieb wählbar über Fußpedal- bzw. Handsensor-Steuerung
- Auffangschale kann mittels seitlichem Kugelhahn entleert werden
- Mit praktischen Griffschalen:
Arbeitskabine schnell demontierbar zur Reinigung der Auffangschale
- Angenehme Arbeitsraumausleuchtung durch LED-Licht

Abdampf-Box
Art.-Nr. 174970

Technische Daten

Leistung Motor: 140 W
Stromaufnahme: 0,8 A

Maße B x H x T (max.): 421 x 476 x 549 mm
Maße B x H x T (Gehäuse): 393 x 476 x 515 mm

Gewicht: 26,5 kg
Schutzklasse: IP 44

Info & Beratung:

Wassermann Dental-Maschinen GmbH
Rudorffweg 15 - 17
21031 Hamburg, Germany

Tel: +49 (0)40 730 926-0
www.wassermann-dental.com
sales@wassermann-dental.com