



www.wassermann.hamburg

**WASSERMANN**  
Hamburg · Germany



**KORREKTURABZUG/PROOF**

**Bitte prüfen Sie den Korrekturabzug/Proof sofort nach Eingang auf seine Richtigkeit.**  
Bei verspäteter Druckreifeerklärung kann sich der bestätigte Liefertermin verschieben.

Werbung Titelbild  neu  Änderung  unverändert  
Werbung Werbeleiste(n)  neu  Änderung  unverändert

Ihre Original-Druckfarben ..... *4c-Skala* .....

Wenn uns trotz aller Sorgfalt ein Fehler unterlaufen ist, kennzeichnen Sie diesen oder weitere Änderungen bitte deutlich lesbar. Für von Ihnen übersehene Fehler können wir leider keine Haftung übernehmen.

Kunde *Wassermann* AB *1024* Sachbearbeiter *AM*

DRUCKREIF – wir haben keine weiteren Änderungen.  
 Nach Berücksichtigung der Änderungen ist die Werbung druckreif.  
 Wir wünschen einen neuen Korrekturabzug.

Datum \_\_\_\_\_ Unterschrift und Firmenstempel \_\_\_\_\_

Phone: +49 (0)40 730 926-0 · Fax: +49 (0)40 730 37 24

*Ausdruck nicht farbverbindlich!*

Quality made in Germany since 1927

Follow us on Facebook  /WassermannDentalmaschinen

Rudorffweg 15-17 · 21031 Hamburg · Germany

Bitte prüfen Sie den umseitigen Korrekturabzug/Proof sofort nach Eingang auf seine Richtigkeit.

Bei verspäteter Druckreiferklärung kann sich der bestätigte Liefertermin verschieben.

Werbung Titelbild

neu

Änderung

unverändert

Werbung Werbeleiste(n)

neu

Änderung

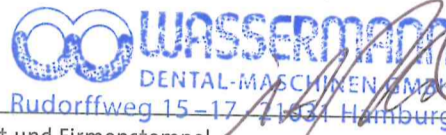
unverändert

Ihre Original-Druckfarben 4c - Skala

Wenn uns trotz aller Sorgfalt ein Fehler unterlaufen ist, kennzeichnen Sie diesen oder weitere Änderungen bitte deutlich lesbar. Für von Ihnen übersehene Fehler können wir leider keine Haftung übernehmen.

Kunde Wassermann AB 1024 Sachbearbeiter AM

- ankreuzen**  **DRUCKREIF – wir haben keine weiteren Änderungen.**
- Nach Berücksichtigung umseitiger Änderungen ist die Werbung druckreif.
  - Wir wünschen einen neuen Korrekturabzug.



Datum 10. JULI 2018

Unterschrift und Firmenstempel

terminic GmbH | Europaallee 15 | D-28309 Bremen | www.terminic.eu



www.wassermann.hamburg

**WASSERMANN**  
Hamburg · Germany



gms 04.07.2018 · 09:29 · ISO Coated v2 (39L) - t2 - V1 - 10c - Epson\_SC5000\_720x1440dpi10c\_GMGsemimatte250\_ISOcoatedv2-39L\_V5\_t2.mx4 · (CHK: 7E90EA85) · PSO, PT 1/2 [ISO 12647-2:2004 / Amd 1] · GMG Driver - 10c - Photo Black - 720 x 1440 dpi - Bidir - V1  
CAL DATE: 15.05.2018 · UltraChrome HDX Inks · Epson SC-P 5000 · Epson SC-P5000 · Job\_4663 · S1Q\_Wassermann-19.pdf · PAGE: 1 · GMG ProofPaper semimatte 250 · GMG ColorProof Version 5.9.0.638 · GMG-Proof ·

ISO Coated v2 (39L) - t2

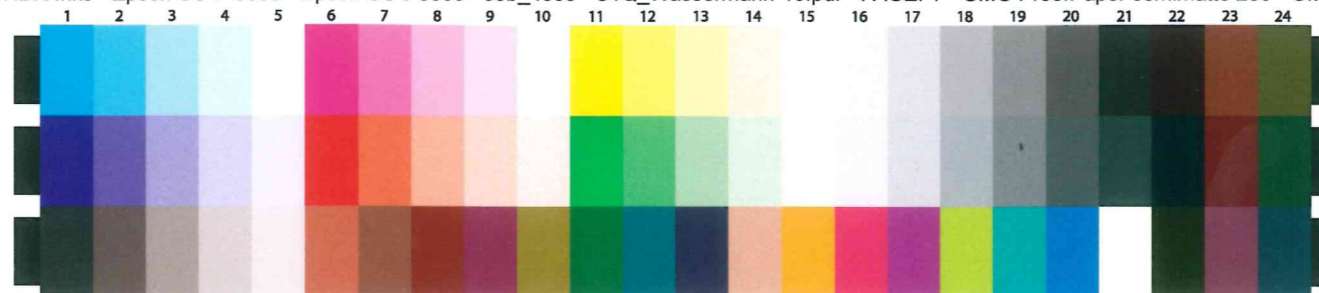
Echtes GMG Proofpapier ist rückseitig gekennzeichnet.

Mittelwert ΔE	(avg ΔE < 3.0)	1.5	✓
Max ΔE	(max ΔE < 6.0)	3.6	✓
Bedruckstoff	(max ΔE < 3.0)	2.4	✓
Primärfarben	(max ΔH < 5.0)	2.7	✓
Primärgrau	(max ΔH < 2.5)	1.2	✓
Buntgrau	(avg ΔH < 1.5)	0.3	✓



X-Rite i530EP v16127, 2", white, H0

04 Juli 2018, 09:36



Fogra Media Wedge CMYK V3.0 XE 3Z

Copyright Fogra 2014

Liz: 1FO020413  
User: provided by GMG color