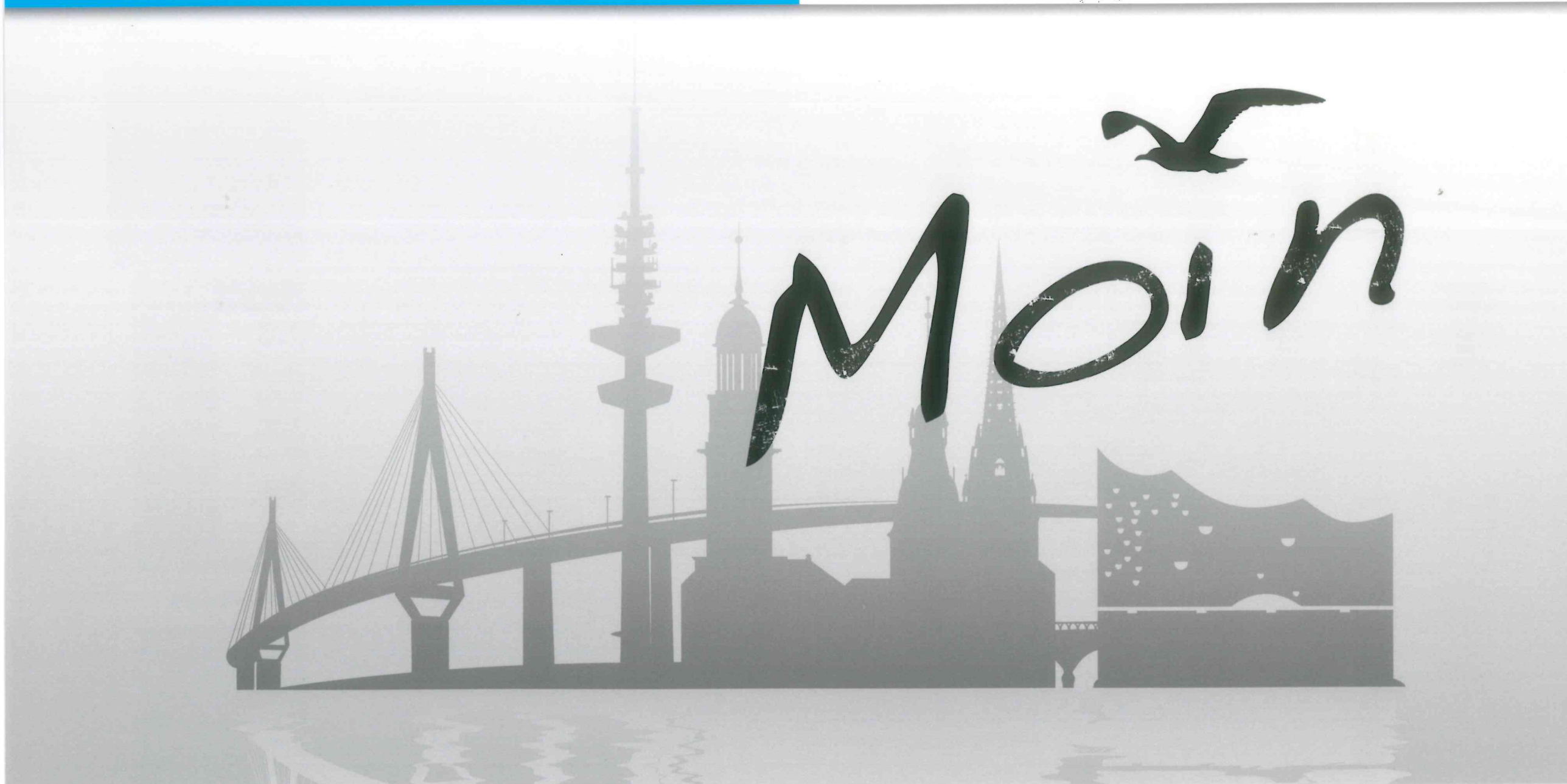




www.wassermann.hamburg



gms 12.04.2019 · 08:20 · PSO Coated v3 (51) - t - V1-t - Epson_SCP7000_720x1440dpi10c_GMGsemimatte250-OBA_PSO-Coatedv3-51_V1-t.mx4 · (CHK: C1CFE209) · Offset printing according to ISO 12647-2:2013 (PC1, FOGRA51.txt) · GMG Driver - 10c - Photo Black - 720 x 1440 dpi - Bidir - V1 · CAL DATE: 01.11.2018 · UltraChrome HDX Inks · Epson SC-P 5000 · Epson SC-P5000 · Job_9851 · S1Q_Wassermann-20.pdf · PAGE: 1 · GMG ProofPaper semimatte 250 OBA · GMG ColorProof Version 5.9.0.638 · GMG-Proof

PSO Coated v3 (51) - t

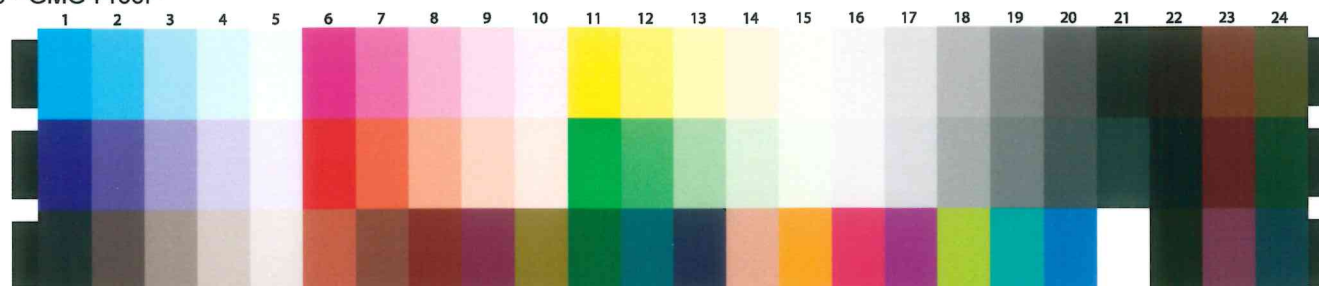
Echtes GMG Proofpapier ist rückseitig gekennzeichnet.

Mittelwert ΔE	(avg ΔE < 3.0)	2.1	✓
Max ΔE	(max ΔE < 6.0)	3.3	✓
Bedruckstoff	(max ΔE < 3.0)	1.7	✓
Primärfarben	(max ΔE < 5.0)	2.3	✓
Primärfarben	(max ΔH < 2.5)	0.7	✓
Buntgrau	(avg ΔH < 1.5)	1.4	✓



X-Rite IL50EP v16127, 2", white, M1

12 Apr 2019, 08:25



KORREKTURABZUG/PROOF

Bitte Rücksendung
bis zum:

24.04.2019

Bitte prüfen Sie den umseitigen Korrekturabzug/Proof sofort nach Eingang auf seine Richtigkeit.

Bei verspäteter Druckreifeerklärung kann sich der bestätigte Liefertermin verschieben.

Werbung Titelbild neu Änderung unverändert
Werbung Werbeleiste(n) neu Änderung unverändert
Ihre Original-Druckfarben 4c-Blau

Wenn uns trotz aller Sorgfalt ein Fehler unterlaufen ist, kennzeichnen Sie diesen oder weitere Änderungen bitte deutlich lesbar. Für von Ihnen übersehene Fehler können wir leider keine Haftung übernehmen.

Kunde Wassermann AB 0960 Sachbearbeiter A9

ankreuzen **DRUCKREIF** – wir haben keine weiteren Änderungen.
 Nach Berücksichtigung umseitiger Änderungen ist die Werbung druckreif.
 Wir wünschen einen neuen Korrekturabzug.

16.04.2019
Datum


Unterschrift und Firmenstempel

 **WASSERMANN**
DENTAL-MASCHINEN GMBH
Rudorffweg 15-17 · 21031 Hamburg



www.wassermann.hamburg

WASSERMANN
Hamburg · Germany



KORREKTURABZUG/PROOF

Bitte prüfen Sie den Korrekturabzug/Proof sofort nach Eingang auf seine Richtigkeit.

Bei verspäteter Druckreifeerklärung kann sich der bestätigte Liefertermin verschieben.

Werbung Titelbild neu Änderung unverändert
 Werbung Werbeleiste(n) neu Änderung unverändert

Ihre Original-Druckfarben *4c-Skala*

Wenn uns trotz aller Sorgfalt ein Fehler unterlaufen ist, kennzeichnen Sie diesen oder weitere Änderungen bitte deutlich lesbar. Für von Ihnen übersehene Fehler können wir leider keine Haftung übernehmen.

Kunde *Wassermann* AB *0960* Sachbearbeiter *AM*

DRUCKREIF – wir haben keine weiteren Änderungen.
 Nach Berücksichtigung der Änderungen ist die Werbung druckreif.
 Wir wünschen einen neuen Korrekturabzug.

Datum _____ Unterschrift und Firmenstempel _____

Phone: +49 (0)40 730 926-0 · Fax: +49 (0)40 730 37 24

Ausdruck nicht farbverbindlich!

Quality made in Germany since 1927

Follow us on Facebook /WassermannDentalmaschinen

Rudorffweg 15-17 · 21031 Hamburg · Germany